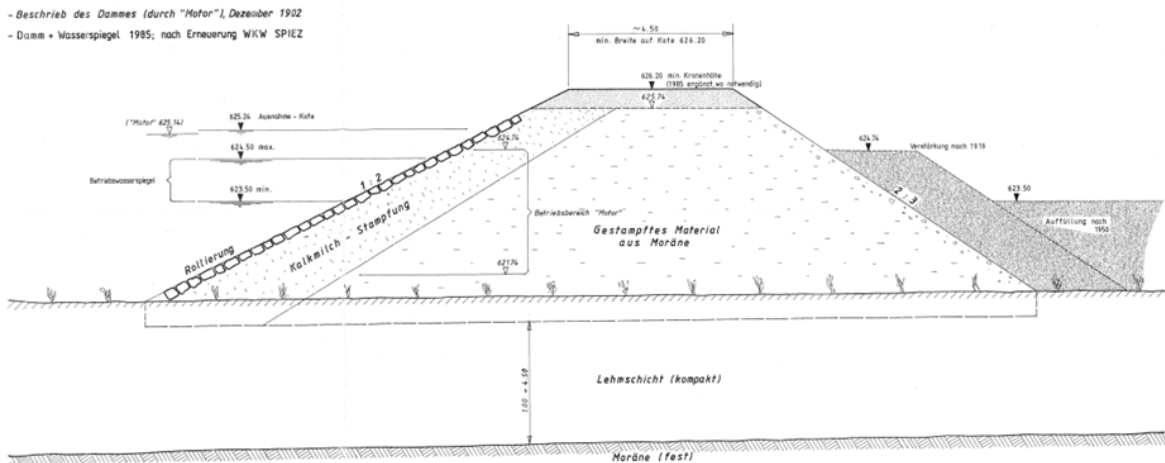


## Erdbebenüberprüfung der Stauanlage Spiezmoosweiher

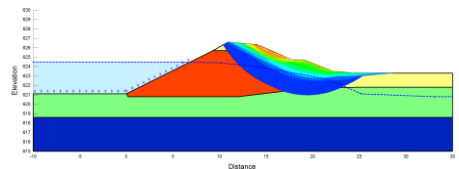


Regelquerschnittsprofil des Dammes

Auftraggeber	BKW Energie AG
Arbeitsumfang	Nachweis der Erdbebensicherheit entsprechend der Stauanlagenverordnung und den Vorgaben des BfE, mit Nachweis des Dammes und der Nebenanlagen
Zeitraum	2013
Kurzbeschreibung	Die Stauanlage Spiezmoosweiher wurde in den Jahren 1901-1903 erstellt. Dabei handelt es sich um einen homogenen Erddamm mit ca. 8 m Höhe und 400 m Kronenlänge. Das Reservoirvolumen beträgt ca. 280'000 m <sup>3</sup> . Die Stauanlage ist der Talsperrenklasse III zugeordnet.



Dammkrone



Safety Map für Bruchkörper luftseitig

Der Erdbebennachweis des Staudammes erfolgte an drei repräsentativen Querschnitten mit statischen Stabilitätsanalysen und Gleitverschiebungsberechnungen nach Makdisi & Seed (1978). Die Damm- und Untergrundmaterialien wurden auf Bodenverflüssigungspotential untersucht. Die Nebenanlagen wurden mit vereinfachten Methoden nachgewiesen.



Speicherbecken mit Markierung des Bereichs der Dammaufschüttung