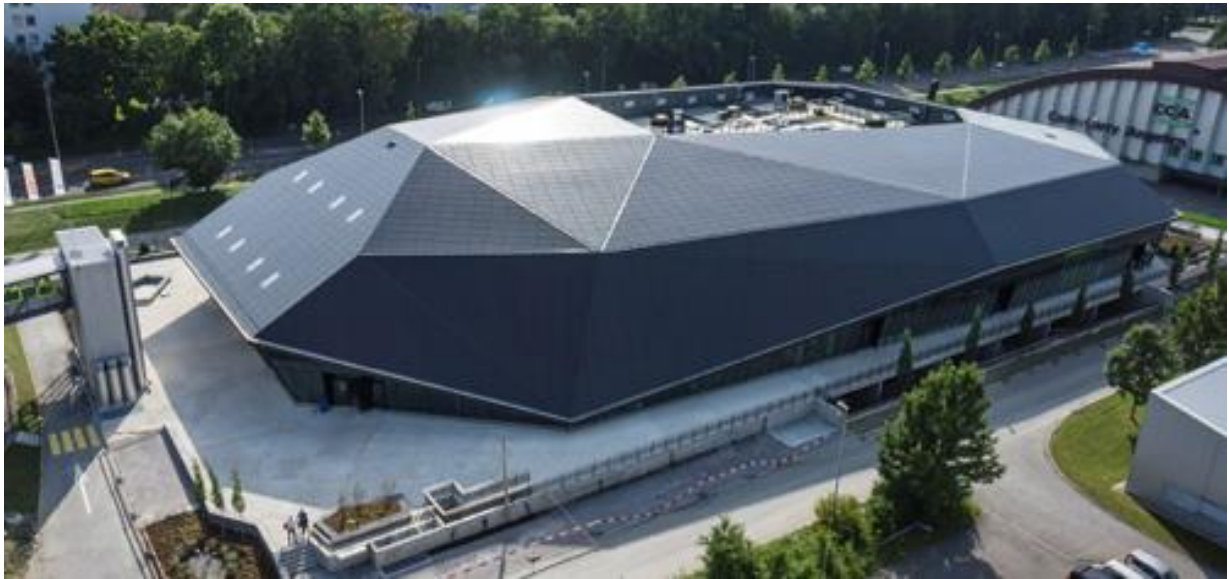


Erdbebenanalyse Umweltarena, Spreitenbach



Auftraggeber	L. Schiavi + Partner AG, Planer und Ingenieure
Arbeitsumfang	Modellierung und Erdbebenanalyse der Umweltarena
Zeitraum	2010
Kurzbeschreibung	<p>Die Umweltarena in Spreitenbach ist ein Ausstellungs- und Veranstaltungsort für modernes bewusstes Leben. Sie vereint unter ihrem Dach knapp 100 innovative Unternehmen. Das Gebäude besteht aus 6 Stockwerken mit 3 Untergeschossen.</p> <p>Die horizontale Tragstruktur besteht aus 3 aussteifenden Kernen, die durchgängig vom Keller zum Dach geführt sind. Die 3 Untergeschosse sind von Kellerwänden umfasst und bilden einen steifen Kasten. Das Dach ist als leichte Holzfachwerkkonstruktion ausgeführt. Die Umweltarena wurde von Studer Engineering auf Erdbebenlasten analysiert. Dabei wurde das Gebäude mit der Finiten-Elemente-Methode im Antwortspektrenverfahren berechnet und die Schnittgrößen der Tragstruktur zur Erdbebenbemessung ausgewertet.</p>